

HUMAN&NATURE 

환경을 생각하는 기업  
한국콘크리트산업(주)는 인간과 자연을 생각합니다.

No.1 Precast Concrete

# KCI

## DHP SYSTEM

# Preview

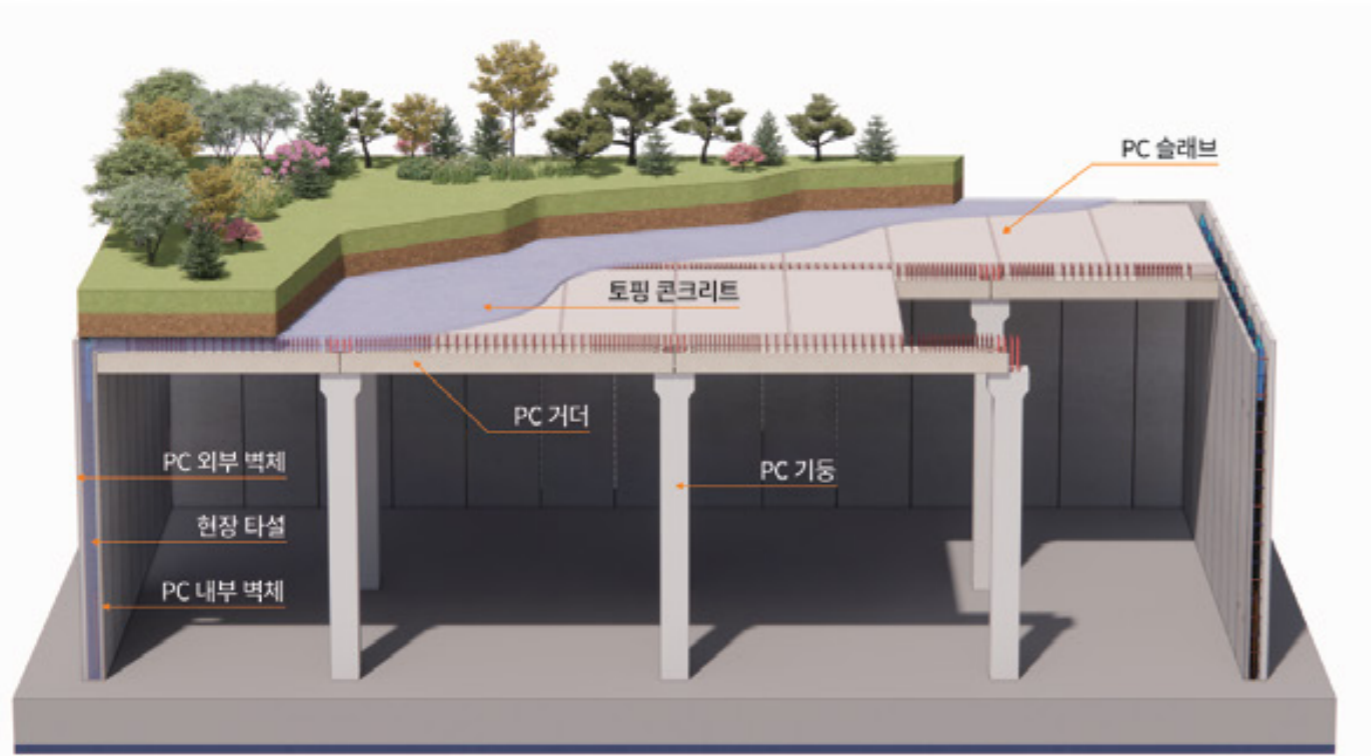
# KCIPPC

## Contents

### DHP SYSTEM

- DHP SYSTEM 필요성	03
- DHP SYSTEM 개요	05
- 더블월 (3SW) 제작순서	07
- 더블월 (3SW) 시공순서	08
- 더블월 (3SW) 개요	09
- 중공형태기둥 (3SC) 개요	11
- PC공법, RC공법 비교표	17
- 생산 및 품질	18
- 실적	19
- 시공사진	21
- 인증사항	54

# DHP SYSTEM (방재신기술 제2022-11호)



※현장타설의 구조 일체성과 PC공법의 시공성 및 노동력 절감 등의 장점을 결합한 최적의 구조물 시공공법

## DHP SYSTEM

### 시공성

- PC부재(벽체, 기둥, 거더, 슬래브)를 조립하고 슬래브 상부 및 벽체 중앙에 덧침콘크리트를 한 번에 타설하여 시공성 및 구조적 일체성을 확보합니다.
- 장스팬 적용으로 PC부재 수량 및 물량이 감소하므로 시공성이 향상됩니다.

### 유지관리

- 12M이상의 장스팬이 가능하므로 유지관리 및 청소에 필요한 각종 장비의 투입 및 이동이 용이합니다.
- 공장제작 PC부재 사용으로 균열보수비가 절감되며 외부를 현장타설하여 일체화하므로 효과적으로 누수를 차단하여 하자보수비가 절감됩니다.

### 경제성

- 거푸집이 필요없어 무동바리 시공이 가능하며 공기절감 및 경제성이 증대됩니다.
- 투입인력 감소와 기계화 시공으로 안전사고 요인이 감소됩니다.
- 고강도 콘크리트 사용 및 장스팬의 실현으로 기존 공법대비 공사비가 절감됩니다.

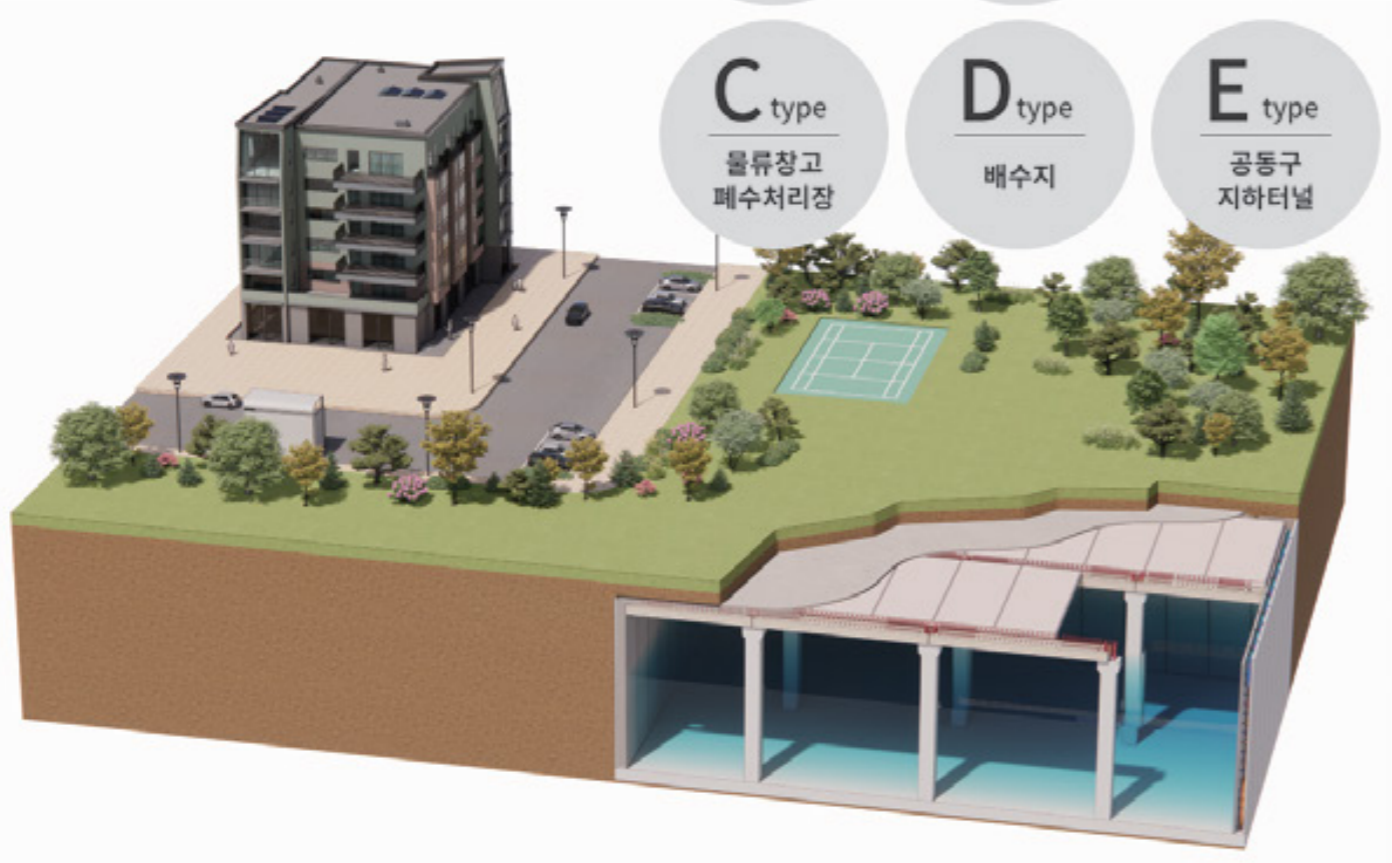
## 적용사례



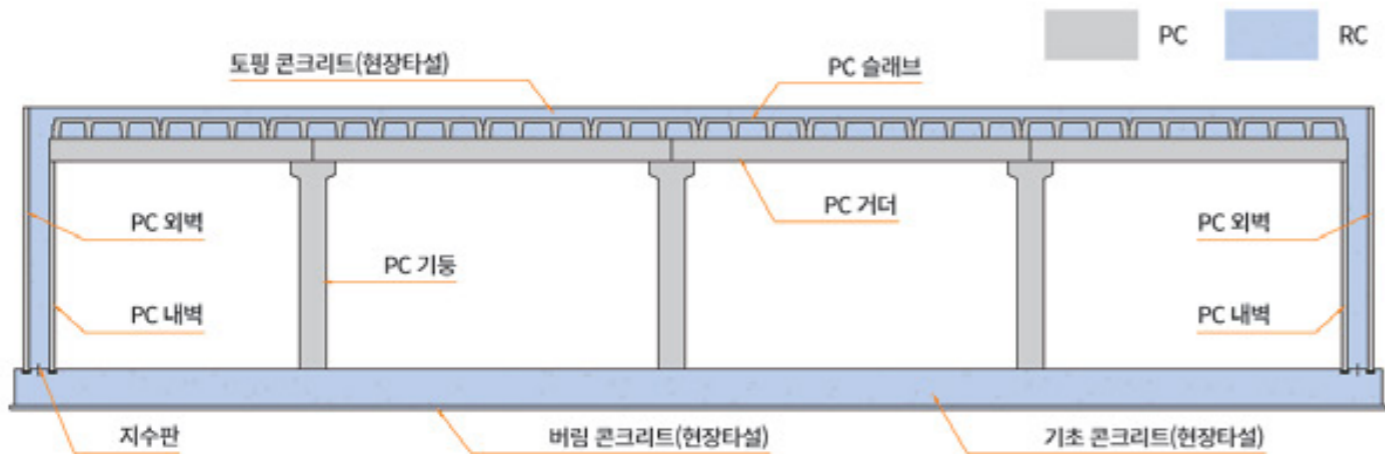
- ① 저류조(부산 광안리)
- ② CSOs 저감시설(성남)
- ③ 공동구(이천 하이닉스)
- ④ 주차장(군포 양지)
- ⑤ 저수조(청주)
- ⑥ 물류창고(인천 항동)
- ⑦ 지식정보센터(안산 신길)

①	②
③	④
⑤	⑥
⑦	

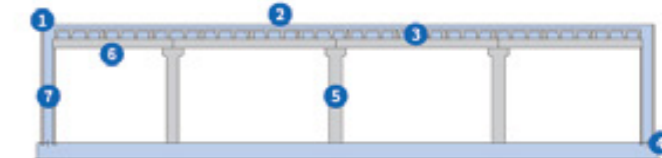
기술개요



※현장타설의 구조 일체성과 PC공법의 시공성 및 노동력 절감 등의 장점을 활용한 최적의 구조물 시공공법



공법적용사진

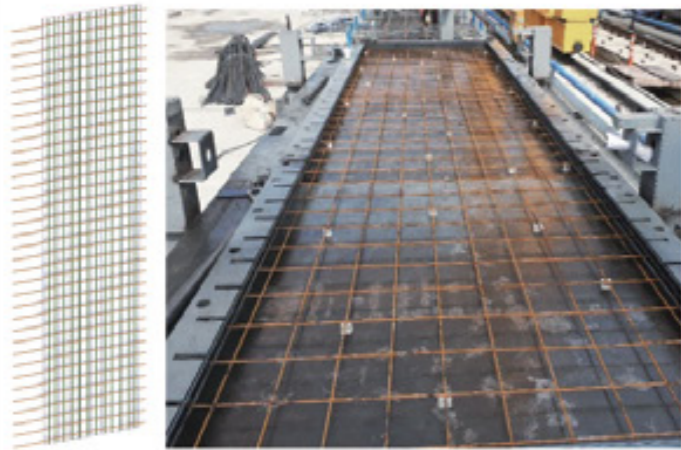


- ① 벽체 중앙부 타설
- ② 토폰 콘크리트
- ③ PC 슬래브
- ④ PVC 지수판
- ⑤ PC 기둥
- ⑥ PC 거더
- ⑦ PC 벽체



공법 제작순서

1. 더블월 A판 제작



2. 철근 조립 및 콘크리트 타설



3. 더블월 A판 생산완료



4. 더블월 B판 제작



5. 더블월 A판 결합

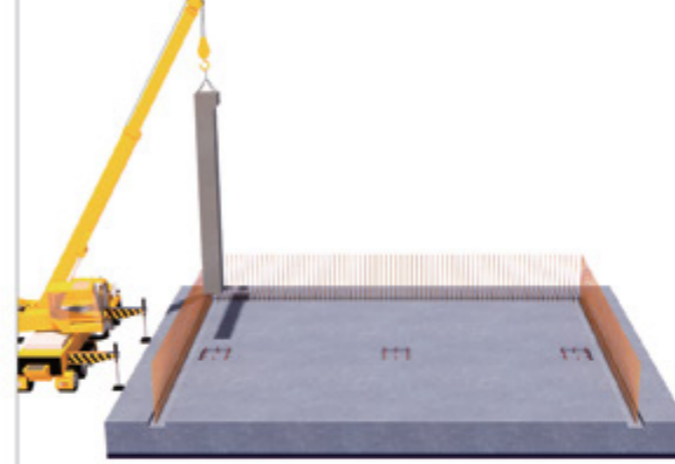


6. 더블월 생산완료

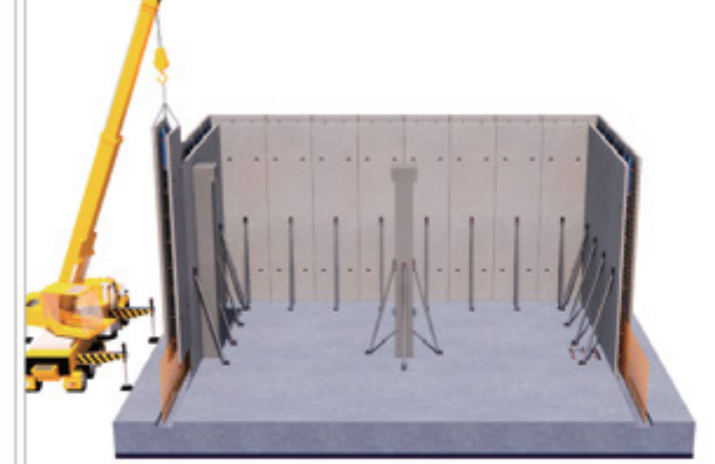


공법 시공순서

1. PC기둥 설치



2. PC벽체 설치



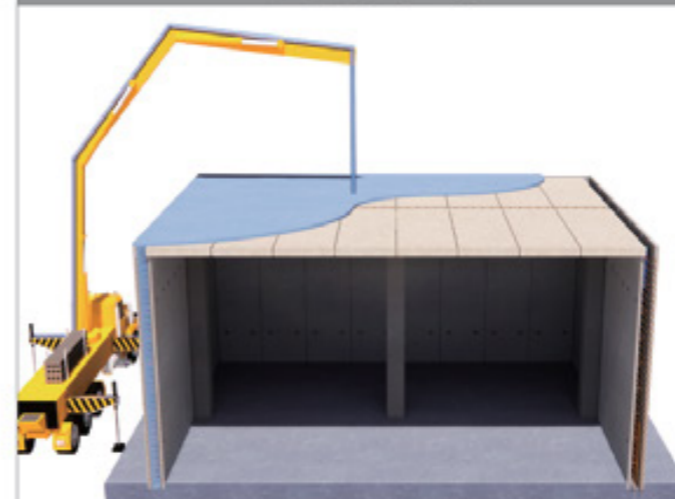
3. PC거더 설치



4. PC슬래브 설치



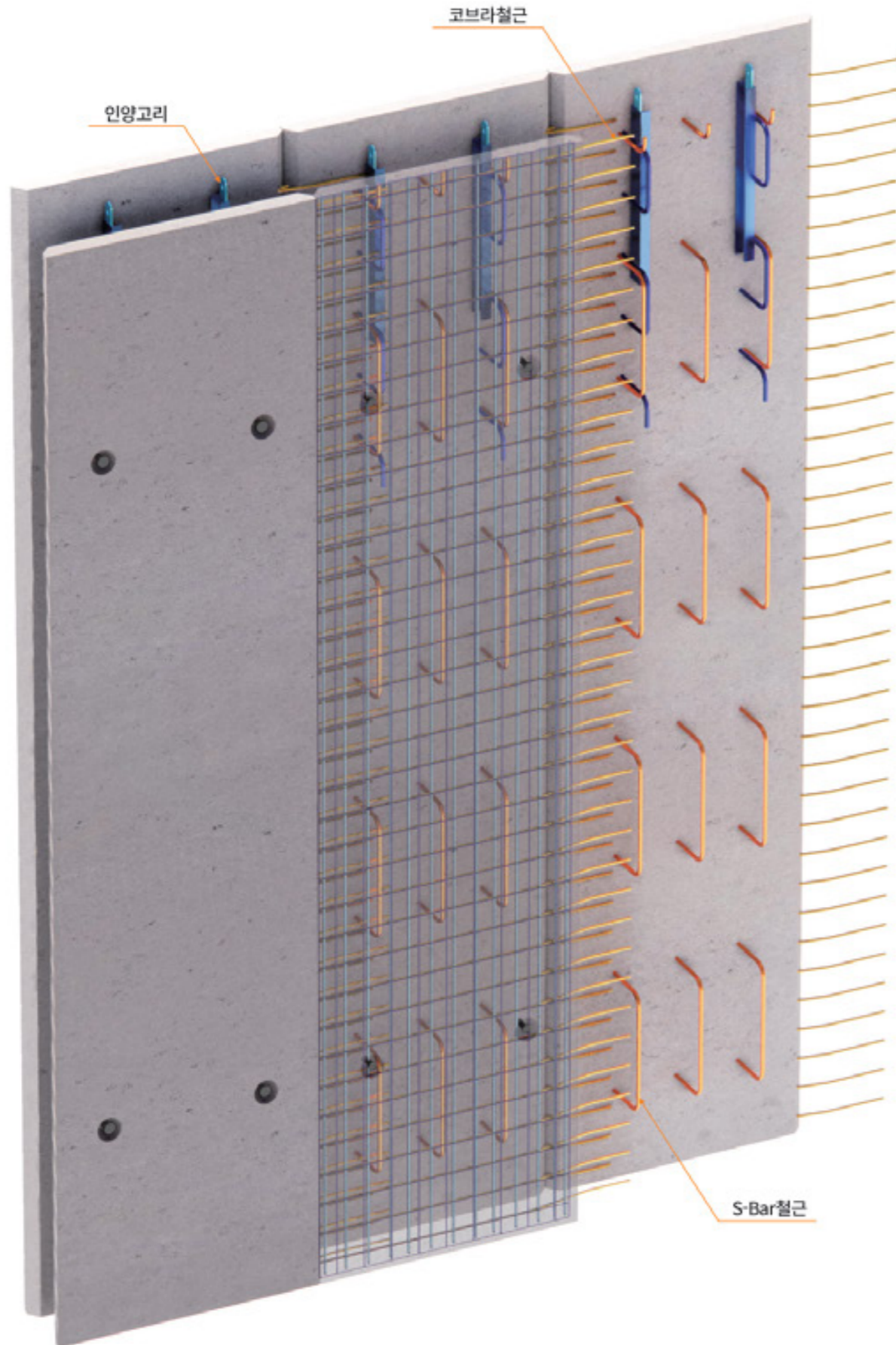
5. 토퍼 콘크리트 타설



6. 설치완료



# 3SW 01



## 개념도

### 기술개요

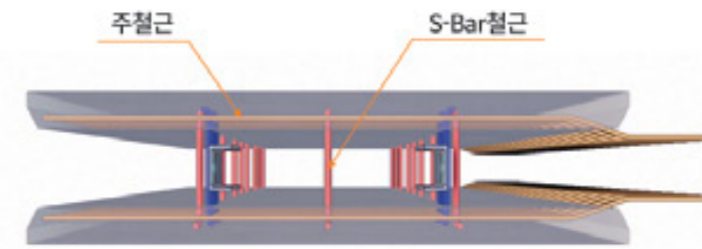
- 내·외측 Half-PC부재를 세로방향으로 3~4열의 S형 전단철근을 교차 결합하고 이를 수평주근으로 잡아줌으로써 제작/설치 시 발생하는 응력을 분산하여 **안정성**과 **수밀성**이 개선된 공법
- 현장설치 보강철근을 최소화하여 **시공성**이 향상된 공법

### 공법개요

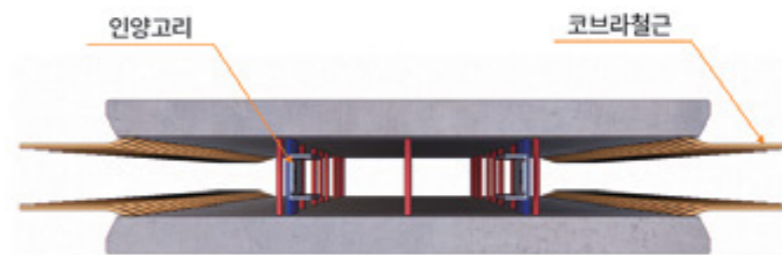
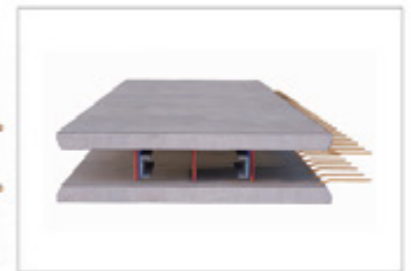
- PC벽체 제작시 주철근과 S형 전단철근이 간섭없이 배치됨으로써 현장시공 철근이 적어 **시공이 용이, 공기단축**
- 부착력이 확보되고 단면손실이 없어 구조적 **안정성** 확보 유리
- PC벽체간 연결부의 수평주근을 인장 용접원형철망의 정착 원리를 이용하여 노출 연결되게 함으로써 철근의 **연속성**을 확보
- 내·외측 부재를 잡아주는 전단연결재와 수평주근이 응력전달을 균일하게 분산되도록 하여 제작, 운반, 콘크리트 타설시 **안정성** 확보
- RC(현장) 부분에 설치되는 자재가 적어 벽체 중앙부에 타설되는 콘크리트의 **품질확보**가 유리
- 내·외측 PC벽체 중앙부에 콘크리트를 타설하여 일체화하는 공법으로 상·하부슬래브와 구조적 연결이 **안정적**이며 **수밀성** 확보
- S-bar(수평주근)로 응력이 분산되게 함으로써, 현장시공 철근이 줄어 시공성과 **공기단축** 유리
- 고강도 이형철근인 S-bar를 이용함으로써 **경제성**과 **부착력** 확보
- 각종 opening, sleeve, Embedded plate 등 P-part 의 매입이 원활하고 제약이 없음
- 하부 수조현치, 상부 워크웨이용 브라켓 등 다양한 형태의 PC화가 가능



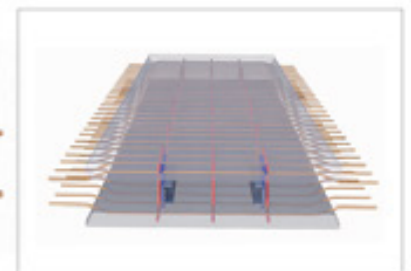
3SW 측면입면



3SW 상단입면(코브라 철근 1방향)



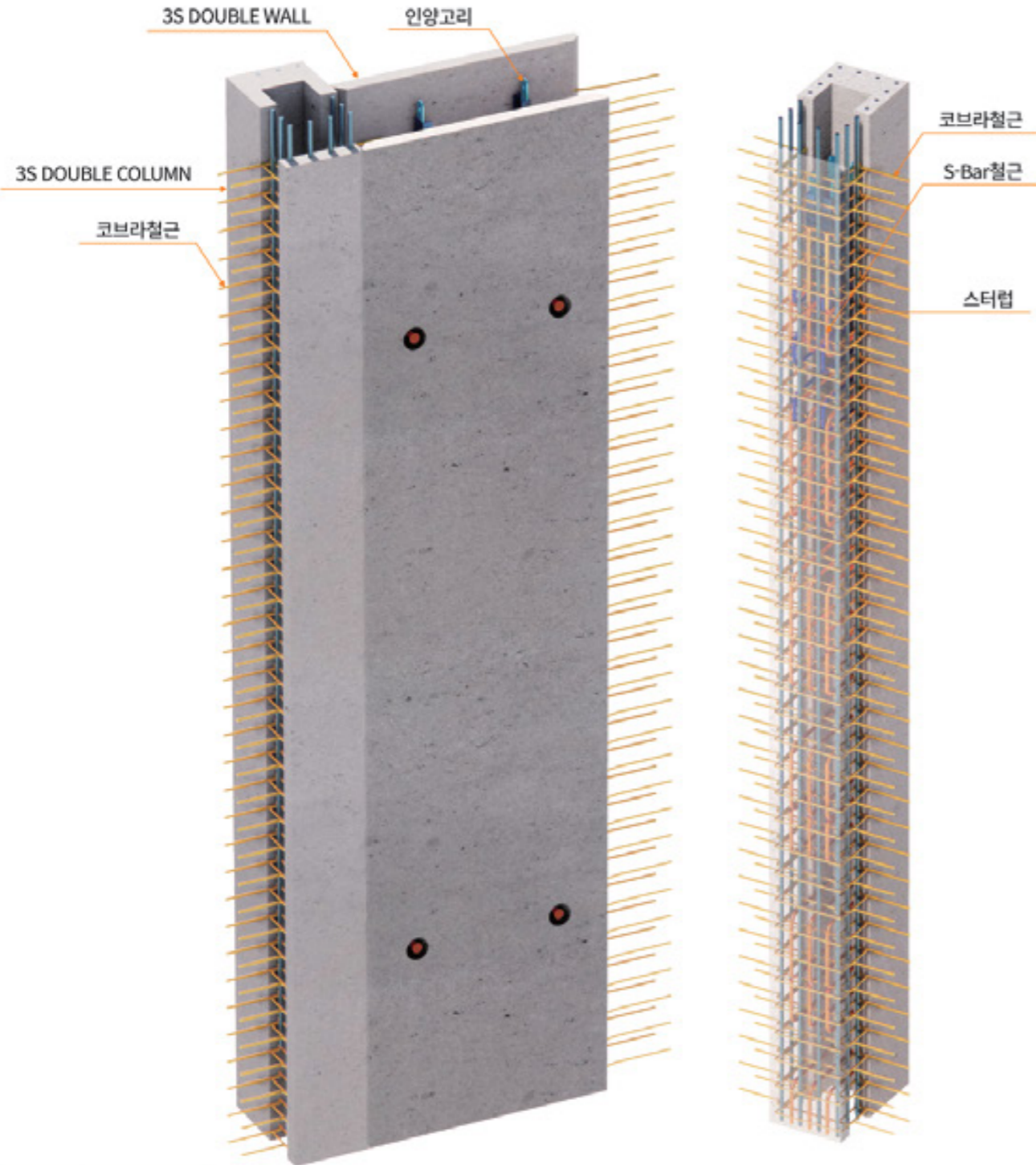
3SW 상단입면(코브라 철근 2방향)



# 3SC 01

## 기술개요

- 중공형태의 기둥으로 분절기둥의 최대 단점인 중량과 벽체 연결부의 수밀성을 보완한 DOUBLE COLUMN공법



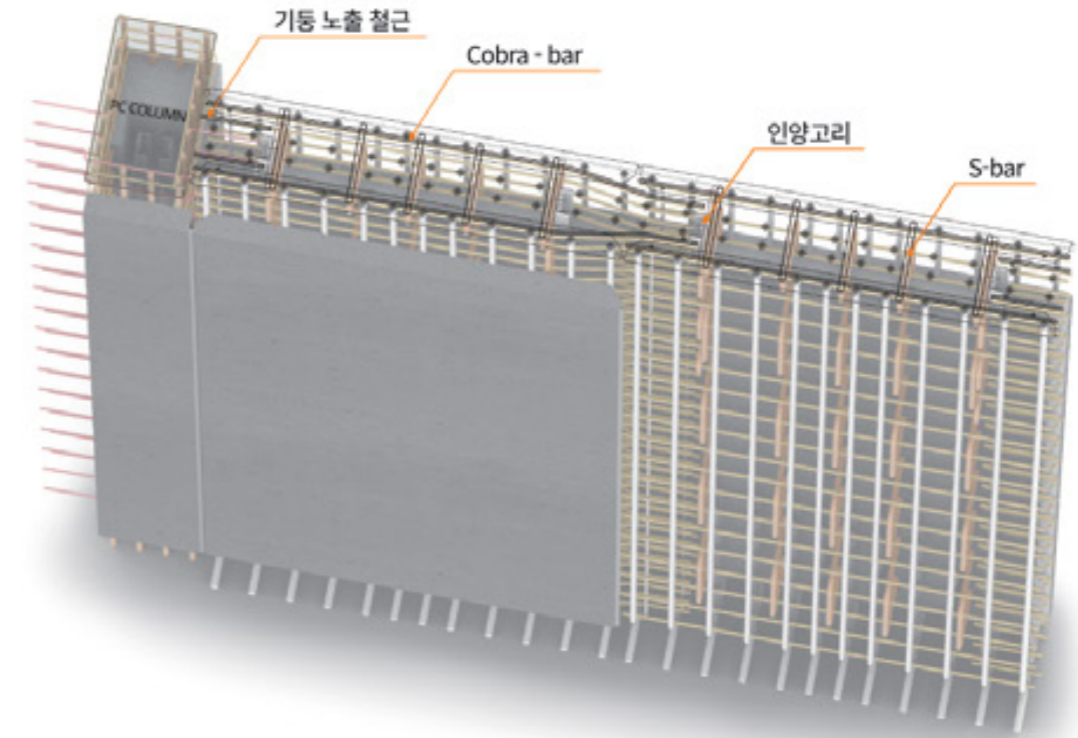
## 제품사진



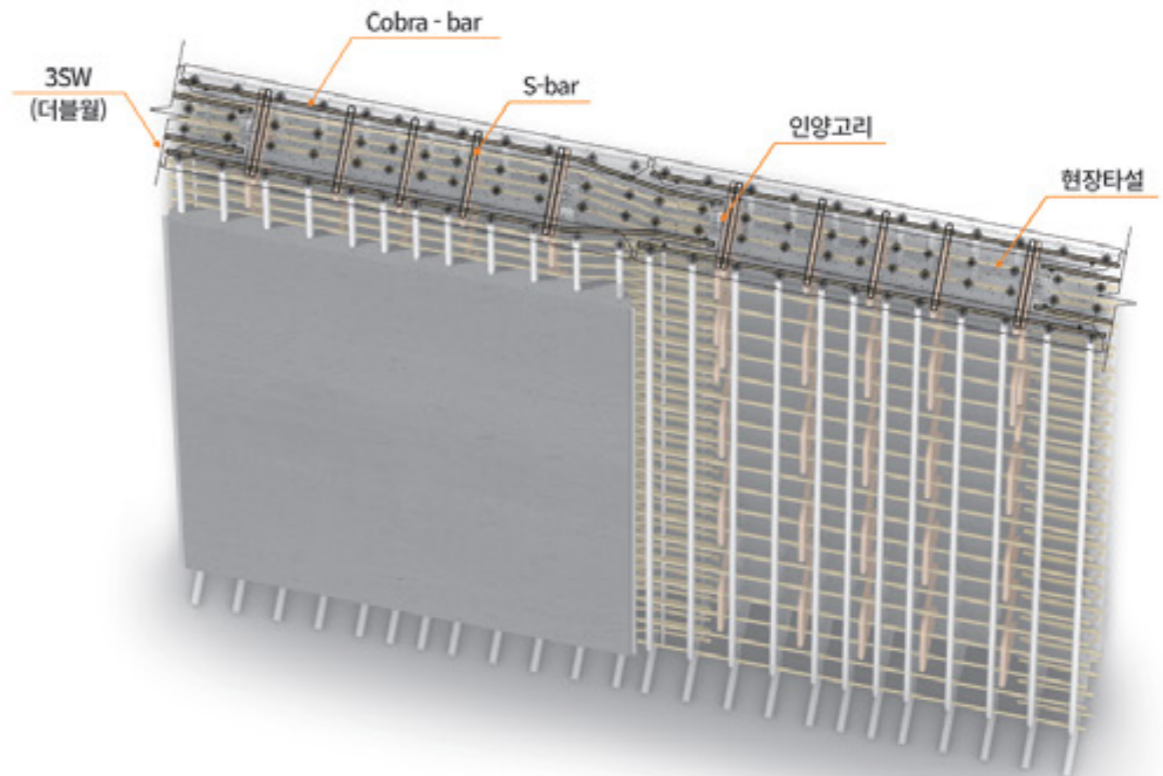
## 3SW 접합상세 (평면)

- 3SW(더블월)는 모든 구조물에 적용이 가능하고 -자, T자, +자, 코너부 등 다양한 형태의 평면, 단면 계획이 가능
- 부재간 cobra-bar는 규격별 이음 길이를 만족시키며, 별도의 현장설치용 판판보강근이 필요없음
- T자, +자 구간 등의 접합부는 현장타설 부위와 현장배근 철근을 최소화하여 시공성 증대

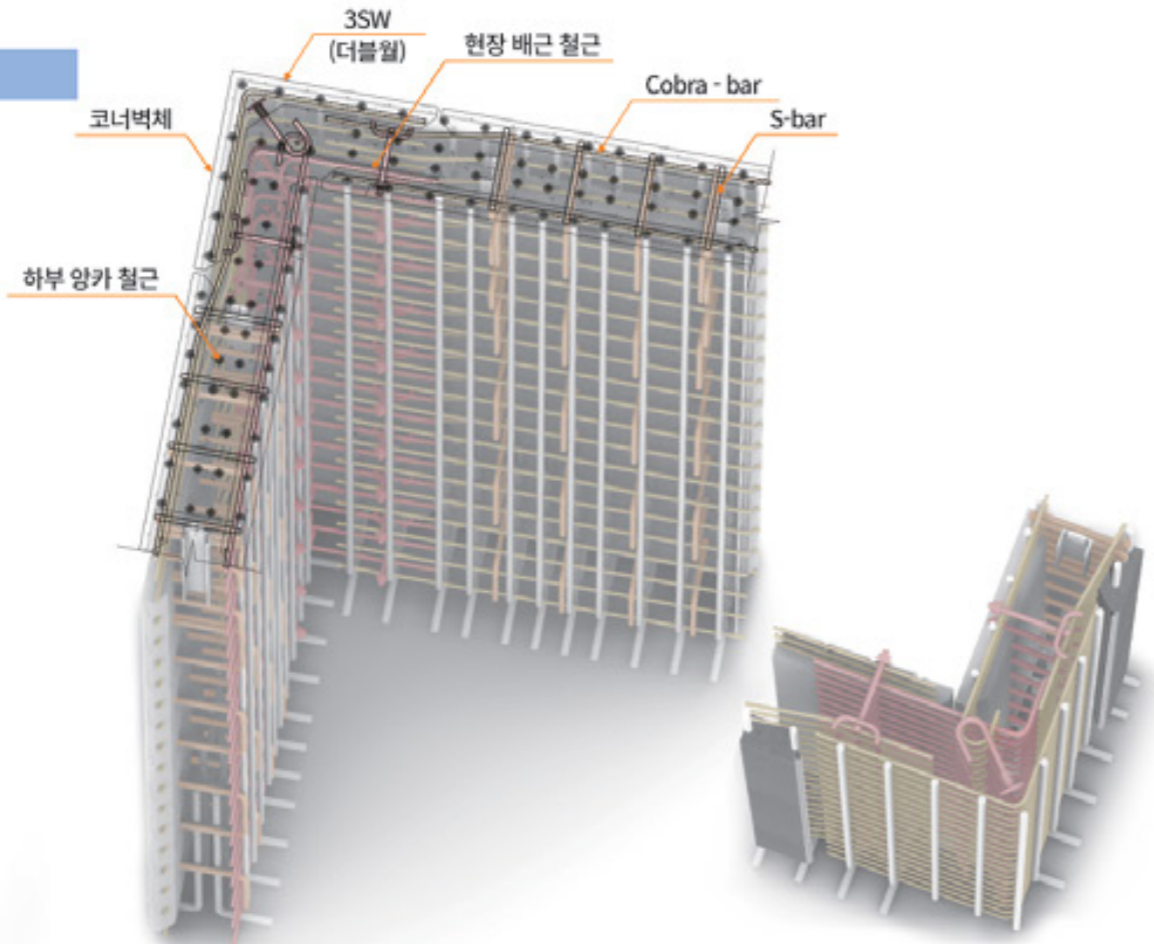
## 일자, 기둥



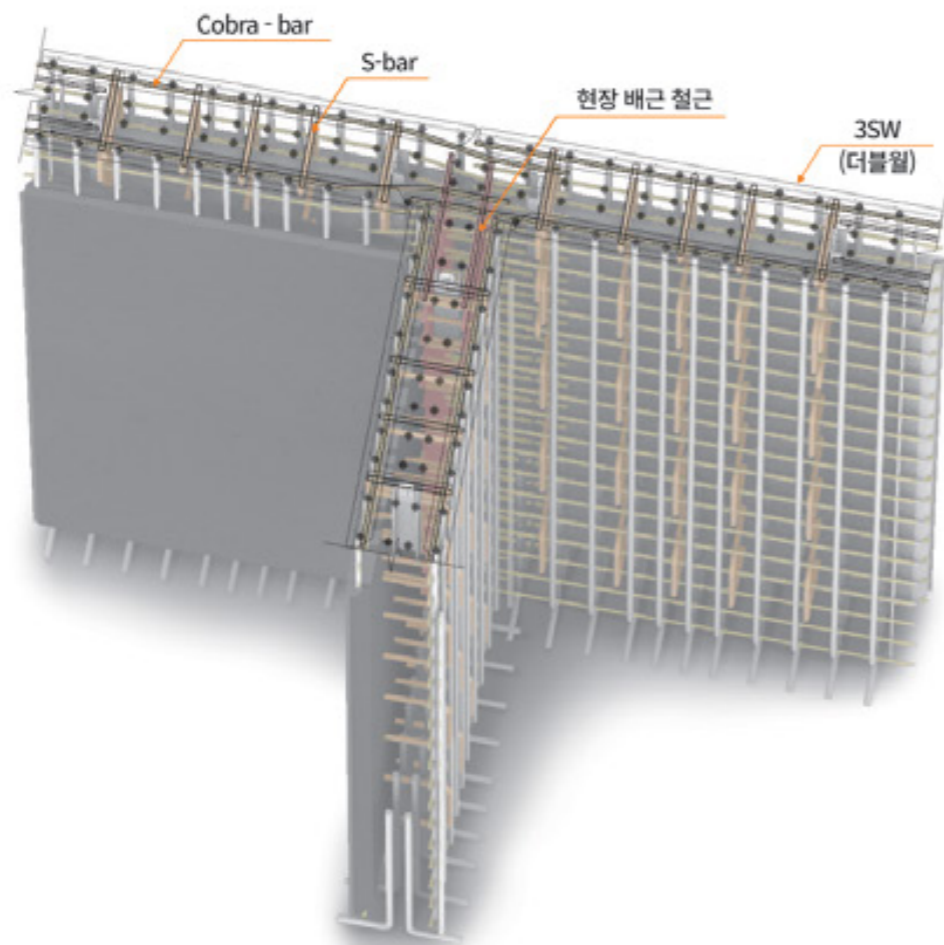
## 일자



코너부

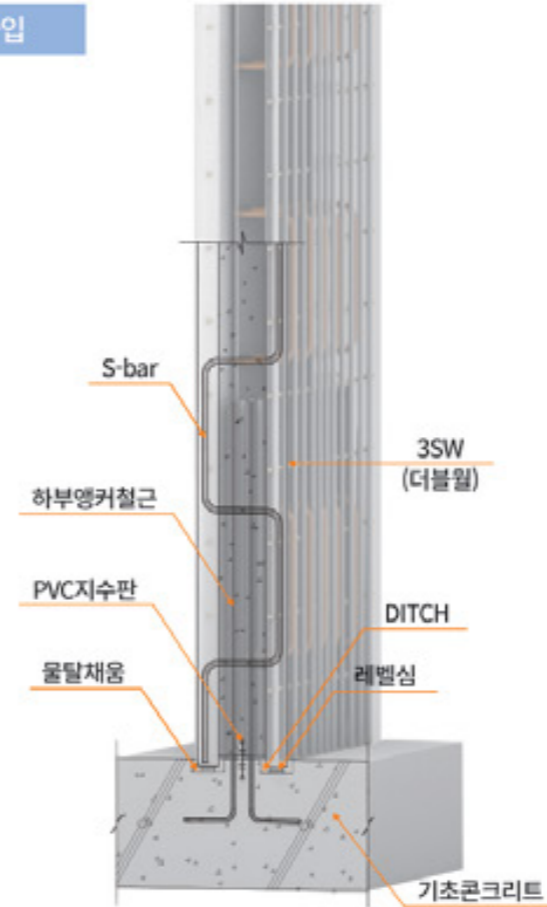


T자



3SW 접합상세 (단면)

DITCH 타입



- 더블월 수직 설치시 하부앵커철근의 간섭이 적어 시공속도가 매우 빠름
- Ditch(기립홈)에 단순거치 방식으로 prop support를 통해 가설시 안정성 확보
- 부재 설치 후 Ditch부 공극은 몰탈로 밀실하게 채우고 지수판, 지수재 등 RC(현장타설)동등 이상의 수밀성 확보가 가능

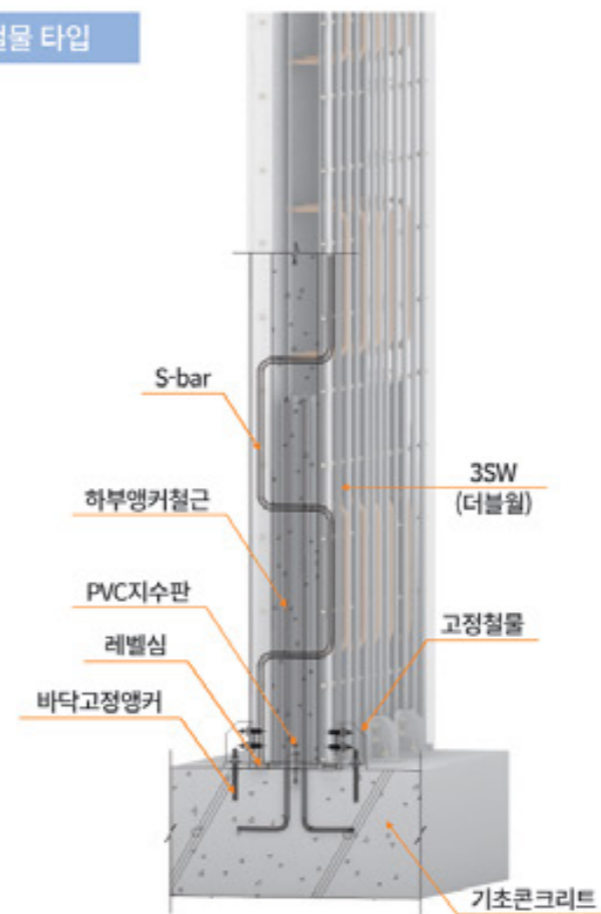
Ditch 1



Ditch 2



고정철물 타입



- 별도의 Ditch가 필요 없고 가설용 바닥고정 철물을 이용하여 가설시 안정성을 확보
- 바닥고정철물은 벽체 중앙부 타설 후 제거하며 수조 등은 바닥고정철물 없이 삼각헌치를 일체로 제작하여 설치할 수 있음

하부 고정철물

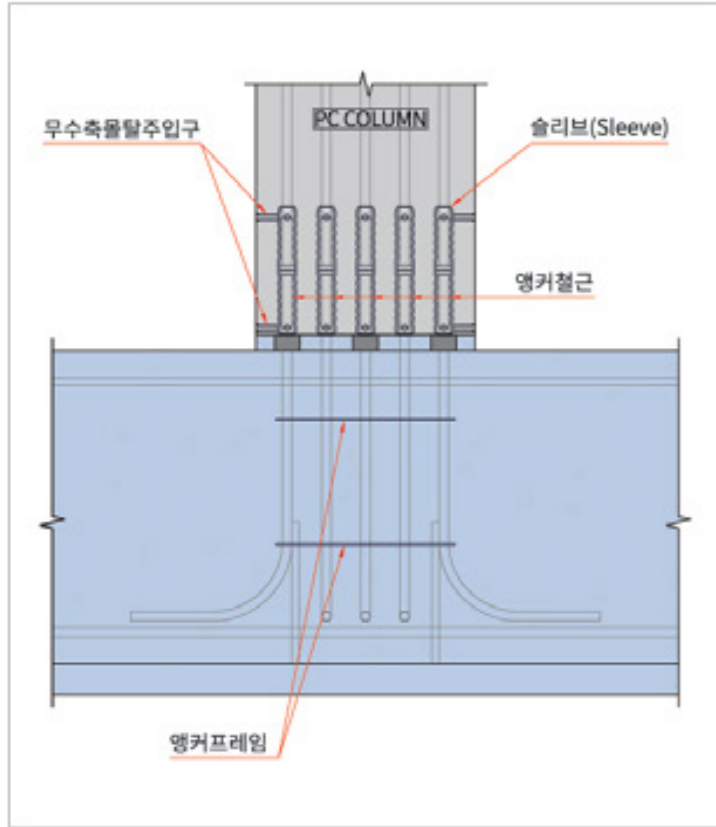


PC 삼각헌치일체형





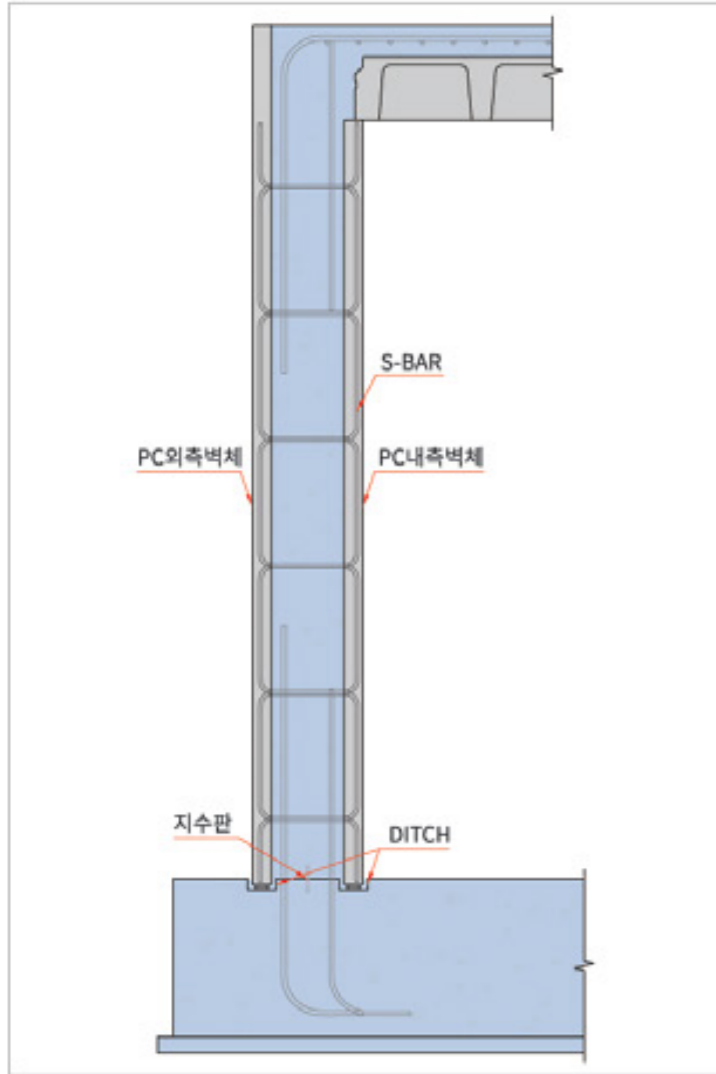
주요 접합상세 (1)



**기초 + 기둥**

- 기둥앵커철근의 정확한 배열을 위해 2개의 프레임 사용하여 미리 제작한 후 기초철근에 고정
- PC기둥 내의 슬리브 매립부와 일치시켜 설치
- PC기둥 내 몰탈주입구를 통해 그라우팅 작업으로 구조적 안정성 증대

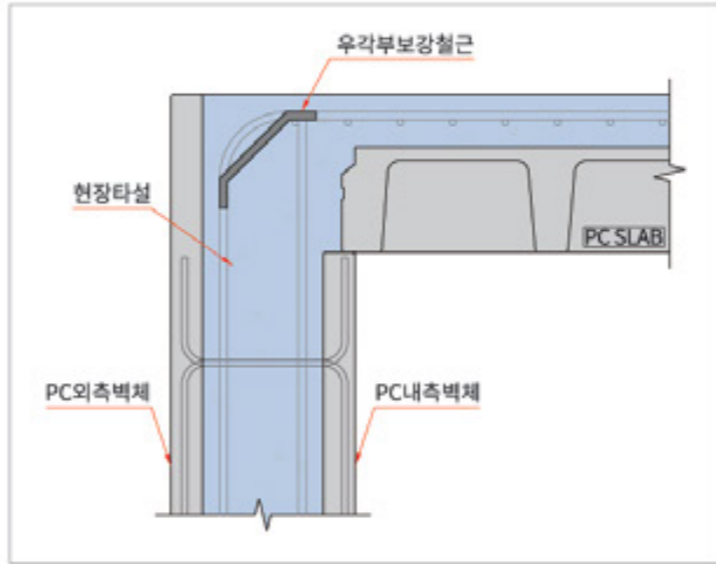
<무수축 몰탈 주입>      <기둥 앵커철근>



**기초 + 벽체 / 벽체 + 벽체**

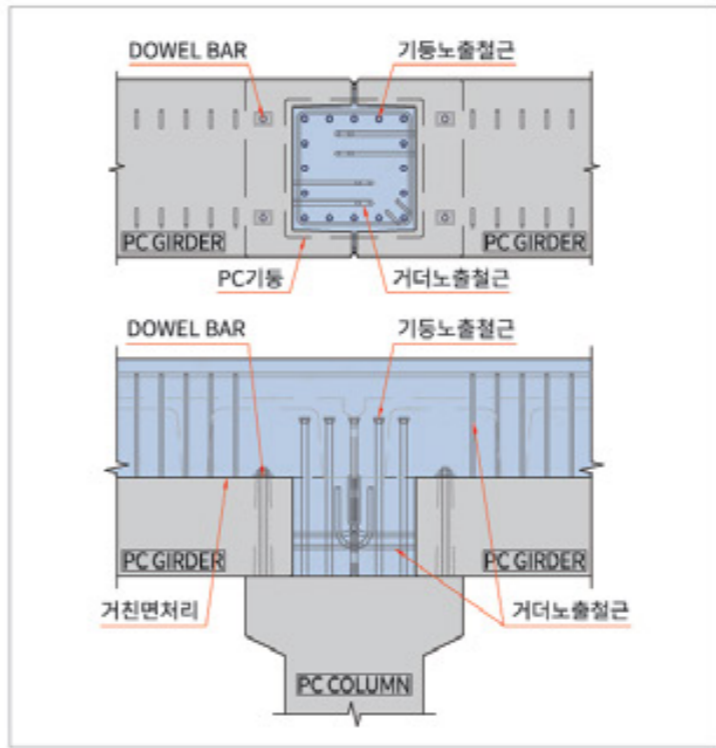
- 소정 길이 이상의 내·외측 DITCH 및 PVC지수판을 이용하여 수밀성 극대화
- 내측벽체와 외측벽체를 타이볼트로 체결하여 자립함으로 타설 측압 대응 및 설치기간 단축

주요 접합상세 (2)



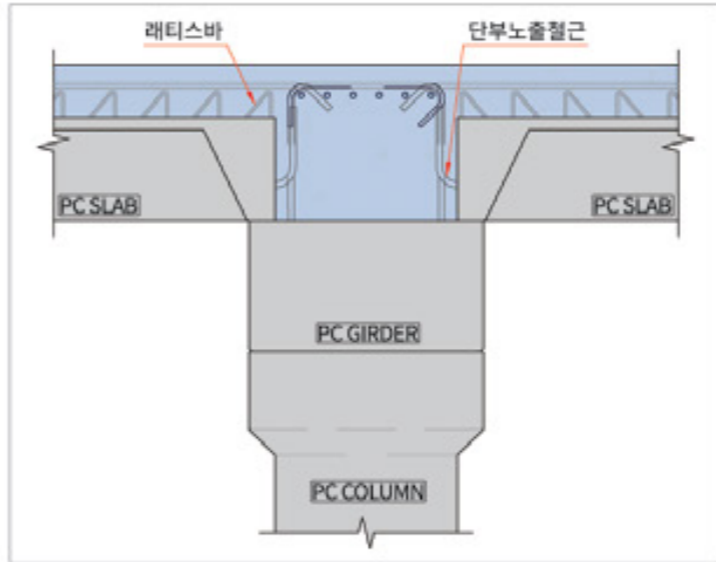
**우각부**

- PC벽체, 기둥, 거더, 슬래브를 철근과 콘크리트로 일체화
- 우각부 보강철근으로 보강



**기둥 + 거더**

- PC기둥과 PC거더를 DOWEL BAR로 연결함으로써 시공 중 발생할 수 있는 탈락 등의 위험방지
- 부재별 노출철근 및 거친면 처리로 RC부와 일체성 확보



**거더 + 슬래브**

- PC슬래브 양단 요철 처리 및 PC슬래브, PC거더에서 노출된 철근들을 RC부 타설을 통해 일체성 확보

PC, RC공법 비교표

구분	품명	PC 공법	RC 공법
구조 평면도			
기술개요		기초 철근콘크리트 타설 후 PC부재(벽체, 기둥, 거더, 슬래브)를 조립하고 벽체 중앙 및 슬래브 상부에 철근콘크리트를 타설하여 단순구조를 라멘구조로 변화시켜 내진 및 구조적 일체성을 확보하는 신공법임	거푸집을 설치하고 철근을 배근하여 콘크리트로 시공 일체성 확보
주요 구성		PC벽체+PC기둥+PC거더+PC슬래브+덧침콘크리트 (SPAN : 8.0m이상 가능)	거푸집+현장타설 콘크리트
시공방법		기초에 앵커 시공을 하고 기둥과 PC거더를 조립하고 PC슬래브를 설치한 후 PC슬래브 위에 덧침콘크리트 타설	기둥과 거더 그리고 슬래브 거푸집을 설치하고 철근배근을 하여 콘크리트 타설
장점		<ul style="list-style-type: none"> <li>고강도(40MPa) PC제품으로 RC대비 내구성이 우수하고 깨끗한 마감면 시공</li> <li>2단계 수밀 성능 확보로 RC구조물보다 누수차단 성능 높음</li> <li>벽체와 슬래브 1회에 타설하여 이차구조 조인트가 없어 수밀성능 우수함</li> <li>타입체 대비 공사기간 단축, 상부 토목콘크리트 타설 시 무동바리시공 가능</li> <li>구조상 벽체간 연결이 자유로워 다력형 및 부정형 평면계획이 가능하여 벽체 및 기둥의 다양한 높이 조절로 변 단면이 가능해 어떠한 RC구조물도 대체 가능</li> <li>거푸집 등 가설재 사용이 최소이므로 작업공간 확보 및 공사 중 소음이 적음</li> <li>작업공정이 간단하여 RC대비 50% 공기단축 효과 및 이로 인한 인력관리 용이</li> <li>기둥간격 8m이상 가능하여 유지관리용 장비와 차량의 운용이 용이</li> </ul>	<ul style="list-style-type: none"> <li>단면변화 및 곡선구간에 신속한 현장적용이 가능</li> <li>일체식 구조물로 방수에 유리함</li> <li>자간이 넓어 청소, 이물질 제거 등 유지관리가 용이함</li> <li>다른 공법에 비해 직접공사비는 다소 경제적임</li> <li>구조 안정성이 우수하고 원가 경쟁력 최대이며 구조물의 시공실적이 많음</li> </ul>
단점		<ul style="list-style-type: none"> <li>RC공법 대비 직접공사비 다소 증가</li> <li>단위중량이 다소 커서 운반 및 양중장비 계획이 필요하며 안양 시 적재하중 준수</li> </ul>	<ul style="list-style-type: none"> <li>동절기 및 우천 시 시공이 불가능하여 하천변 현장 등 긴급공사에 불리함</li> <li>동바리나 거푸집 설치 등 시공이 복잡하고, 부수적인 가설재와 고성능 방수 필요</li> <li>콘크리트 양생 기간 소요로 공사기간 장기화됨</li> <li>현장타설에 따른 구조물의 균열 발생이 많아 자체 수밀성 확보 어려움</li> </ul>
시공 실적		<ul style="list-style-type: none"> <li>영덕군 생내지구 12,000㎡</li> <li>부산 남구 용호로 4,000㎡</li> <li>황안군 가야2단계 1,050㎡</li> <li>원도 노화이포 저류조 5,130㎡</li> <li>해남 화원산단 배수지 6,500㎡</li> <li>삼성 화성 공동구 10,000㎡</li> <li>목포 상동 초기우수저류시설 10,280㎡</li> <li>울산 우정지구(하사진, 복산천) 37,250㎡</li> <li>화성S3 유수분리조 1,400㎡</li> <li>고흥군 축정지구 4,500㎡</li> <li>양산덕계지구 우수저류시설 8,100㎡</li> <li>익산1지구 우수저류시설 23,000㎡</li> <li>광양시 저류시설 설치사업 14,000㎡</li> <li>삼성 아산탕정 폐수처리장 263,000㎡</li> <li>서울시 시흥계곡 저류조 24,000㎡</li> <li>군포 양지공원 주차장 47,500㎡</li> <li>철원 와수지구 저류조 10,000㎡</li> <li>외 다수</li> </ul>	<ul style="list-style-type: none"> <li>중랑구 망우산 저류조 30,000㎡</li> <li>안성 아영지구 우수저류조 7,500㎡</li> <li>진주 상평지구 우수저류조 78,000㎡</li> <li>의령 상동지구 우수저류시설 7,000㎡</li> <li>팔동 주문운동장 빗물저류조 3,000㎡</li> <li>부산대학교 우수저류시설 45,000㎡</li> <li>구의 아린대공원 빗물저류조 16,000㎡</li> <li>의령신빈지구 우수저류시설 10,000㎡</li> </ul>
특허		<ul style="list-style-type: none"> <li>제10-1289155호 친환경 우수저류조</li> <li>제10-1193896호 토사 일체화</li> <li>제30-0625847호 토목용 피씨 거더</li> <li>제30-0631092호 토목용 피씨 슬래브</li> <li>제10-1193895호 프리캐스트 콘크리트</li> <li>제30-0614652호 토목용 피씨 기둥</li> <li>제30-0614651호 토목용 피씨 월</li> </ul>	
신기술		<ul style="list-style-type: none"> <li>방재신기술 제2022-11호</li> <li>나신기술(제품) 제2020-토목4호</li> <li>Kwater (신기술 기술사용협약 체결)</li> </ul>	
공장 주소		<ul style="list-style-type: none"> <li>과산 : 충북 과산군 칠성면 둔을 3길</li> <li>원주 : 강원 원주시 호저면 관학로 157</li> <li>음성 : 충북 음성군 감곡면 문촌리 1006</li> <li>충주 : 충북 충주시 신내면 덕고개로 209</li> </ul>	
시공 사진			

생산 및 품질

PC 생산

과산 1공장 / 원주 2공장 / 음성 3공장 / 충주 4공장



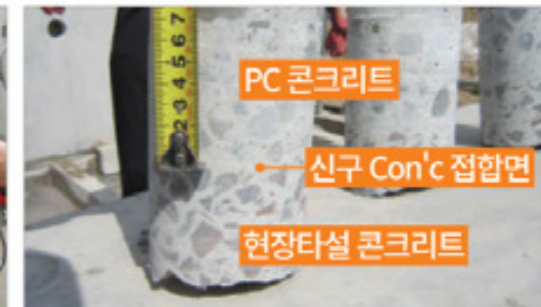
품질 검증

• 삼성 아산탕정 7단계(2013.10)

- 벽체 타설 후 개구부 설치
- 신구 콘크리트 부착면 일체화 확인
- 시험용 벽체 타설(fck=27MPa)

• 벽체타설 및 부착강도 시험(2012.05)

- 시험용 벽체 타설(fck=27MPa)
- 안발 부착강도 시험(KSF 2386)
- 시험체 -3(D=30 PC모체 파괴)



※ 시험 성적서

실적

토목PC

시설명		시설용량(m³)
영덕군 성내지구 우수저류조 설치공사	경상북도 영덕군	12,000
고흥군 축정지구 우수저류조 설치공사	전라남도 고흥군	4,500
부산 남구 용호로 일원 침수피해 개선 복구공사	부산광역시 남구	6,000
양산 덕계지구 우수저류 설치사업	경상남도 양산시	8,500
광영시 중앙지구 저류시설 설치사업	전라남도 광영시	13,000
안도 노화 이포 재해위험지구 우수저류조 설치사업	전라남도 안도군	5,000
익산 1지구 우수저류시설	전라북도 익산시	23,500
탕정D.C2 일반산업단지 폐수중말처리 7단계	삼성전자㈜	265,000
해남 화원산단 배수지 건설공사	전라남도 해남군	4,800
화성사업장 S3-B라인 신축공사 연결공동구	삼성전자㈜	9,500
목포 상동 초기우수처리시설 설치사업	전라남도 목포시	11,000
시흥계곡 빗물저류조	서울특별시 금천구	24,000
울산 우정지구 우수저류시설 설치사업(약사천, 복사천)	울산광역시 도시공사	39,000
군포 영지공원 내 저류지 겸 지하주차장 건립공사	경기도 군포시	28,000
철원 화수지구 우수저류시설 설치사업	강원도 철원군	13,000
화성사업장 S3-E라인 신축공사 유수분리조	삼성전자㈜	9,000
성남 초기우수(CSOs) 저감시설	성남시 맑은물관리사업소	30,000
창원 내동지구 우수저류시설 설치사업	경상남도 창원시	36,000
전자수원 정수장 개선공사	삼성전자㈜	65,000
청주 개신지구 우수저류시설 설치사업	충청북도 청주시	13,700
정읍 연지지구 우수저류시설 설치사업	전라북도 정읍시	9,400
구미 공단지구 우수저류시설 설치사업	경상북도 구미시	40,000
화성 남양뉴타운 배수지 증설공사	한국토지주택공사	14,500
보령염 도수로 건설공사(취수장, 제1가압장)	수자원공사	7,500
P-PROFECT 삼성 구내 공동구	에어프로덕트코리아㈜	5,000
육계 자연재해 위험지구 정비사업 우수저류시설	충청남도 홍성군	4,000
상주1지구 농촌우수 이용체계 재편사업	한국농어촌공사	8,000
의왕 장안지구 부지조성공사	대우건설	10,000
임당역세권 도시개발사업 저류시설공사	경상북도개발공사	25,000
영월 법흥 소규모공공하수도 정비공사	강원도 영월군	915
청주 Hynix M15 FAB/CUB Project	SK건설㈜	75,000
청주 Hynix M15 현지 PC(경사벽)	SK건설㈜	-
김포 길포3지구 도시개발사업 저류조공사	윤영건설	2,000
금호강계동 광역상수도 비상공급시설 건설공사	금호산업	12,100
경북도청신도시 건설사업(2단계) 조성공사 중 저류조1,2 구조물공사	경상북도개발공사	58,500
남계2 우수저류시설 설치사업	전라북도 순창군	11,000
서울시립대학교 빗물저류조 설치공사	서울특별시 동대문구	4,000
오산 길동천 생태하천 복원사업	경기도 오산시	20,000
광주역세권 도시개발사업 부지조성공사	경기도시공사	13,000
용인 Packaging Design 일반산업단지 조성공사	강산건설	6,000
이천 하이닉스 개학식 공동구(All PC, DHP)	SK건설㈜	-
부산 광안리해수욕장 비점오염저감사업	부산 수영구	5,000
제3공장 부지조성공사 중 저류조공사	한진화학연료	3,900
M16 Ph-1 PJT 비개착 공동구공사	SK하이닉스	-
시화MTV거북섬 해양레저 공동구, 서프코브기계실 설치공사	LT상보	12,600
SK고성희정제설비 제어실	SK건설㈜	1,200
서울 고덕강일 공공주택지구 PC저류조 설치공사	서울주택도시공사(SH공사)	20,000
영덕지구 재해복구사업 배수펌프장	경상북도 영덕군	5,000
여수 돌산읍 우두리 하수도 중점관리지역 정비사업	여주시	15,700
수원 대유평지구 구조물공사(지하차도)	㈜대우건설	B(27) / L(170)
고성 발전소 탈황 설비 WWT 더블월 POND공사	한진중공업	12,700
SK하이닉스 M16 PH-2 W12b Project	SK건설㈜	460,000
평택 고덕 폐수중말처리시설(2단계) 건설공사 PC구조물공사	코오롱글로벌	86,400
양주 고읍저류지 공영주차장 건립공사 PC구매	경기도 양주시	16,000
인천 용현학익지구 저류조 / PC구거	디씨알이	7,000 / 63,000
이천하이닉스용수공급 배수지 구채공사	호반산업	62,500
음성 대소삼정지구 도시개발사업 저류조	충청북도 음성군	7,440
태백선 반송교 등 지하차도	한국철도공단	B(6) / L(41)
서수-평장 용정2 지하차도	익산청	B(21) / L(348)
천안 하수처리장 시설현대화 민간투자사업	한화건설	260,000
강동 자원순환센터	코오롱글로벌	220,000
공주 신권지구 우수저류시설 설치사업	충청남도 공주시	19,800
청계통합정수장 고도정수처리시설 설치공사	경기도 안양시	5,150

시설명	발주처	시설용량(m³)
인천 석남2지구 우수저류시설	인천광역시 서구	41,500
나주 삼영1지구 우수저류시설	전라남도 나주시	16,800
도원사거리 일원 하수도정비 중점관리지역 정비사업(2차분) 관급자재-PC 구조물	전라남도 여주시	5,000
이천 종리지구 저류조	LH공사	9,800
대구연호 공공주택지구 지하차도	LH공사	B(27) / L(44)
양주 광적하수도시설(하수처리장)	경기도 양주시	57,000
순창 순화 우수저류시설	전라북도 순창군	10,300
오산 운천 지하주차장	경기도 오산시	21,000
안양 비산 포일 통합정수장	경기도 안양시	20,000
진주혁신도시 저류조(JHT)	LH공사	56,000
세종시 3생활권 광장주차장	LH공사	30,900
서울 성취마을 저류조 2개소	SH공사	11,800
하진부지구 풍수해 저류조	강원도 평창군	2,680
신안 압해 신장-복용 아티터널	익산지방국토관리청	L(180)
한국에너지공과대학 PC저류조 공사(A, B, C)	수성건설 / 한진	20,000
울산SK하이닉스 발전소WWT+POND	SK건설㈜	35,000
평택 고덕 배수지 증설공사(생활용수)	평택시	14,500
합천 초계지구 2저류조	합천군	1,872

건축PC

시설명	발주처
안산 신길 스마트스퀘어 지식정보센터	삼표피앤씨
영종도 항공물류센터	동서피씨씨
광명 15R구역 재개발 정비현장 중 지하주차장	까뮤이엔씨
운서 VIEW SKY CITY PC공사 IMT솔라브 외주제작	까뮤이엔씨
인천 항동 7가 물류센터 DTS 제작 및 납품	한성피씨건설/동서피씨씨
둔촌 주공 재건축 철근콘크리트공사 / PC1공구	현대건설
㈜지승 안성물류센터 신축공사	유선종합건설
한국 로지스폴 인천신항 물류센터	원광건설
의정부 고산지구 C3 공동주택 지하주차장	보성산업
의정부 고산지구 C4 공동주택 지하주차장	한양
청주 보림 로지스틱스 냉동창고	도성건설
SK이천 스마트센터 WWT/Ware House PC설치공사	SK건설㈜
평택 전자 P3 그린동 신축공사	삼성엔지니어링
평택 전자 P3 154kV 변전소 신축공사	삼성엔지니어링
안성 보개면 상삼리 물류창고	진성종합건설
평택 전자 P3 복합동 신축공사	삼성엔지니어링
대구 동보역동 물류창고	미도종합건설
이문 1구역 재건축현장	삼성물산
평택 신촌지구 5블럭 PC공사	동문건설
안성 장계리 물류센터 PC공사	동문건설
평택 전자 복합동 신축공사(P3 PH3 복합동 PC구매)	삼성엔지니어링
김포 열병합 발전소 TR벽체 PC공사 현장	태화엔지니어링
김포 열병합 발전소 물탱타워 PC공사 현장	태화엔지니어링
대구 수성구 물류창고	계룡건설
이천 가산리 물류창고	동호건설
남양주 화도 물류창고	서한
안성 당곡리 복합물류센터	서한
파주 금산리 물류창고 신축공사	북부종합건설, 호천종합건설
파주 금송리 물류창고 신축공사	태성종합건설
익산 송학동 공공주택 및 부대시설 신축공사 중 PC공사(지하주차장)	한도건설
안양 진흥로아파트 재건축현장(육상조형물)	한양
순천민간공원특례사업 지붕PC공사(육상조형물)	한양
의정부 고산지구 C1, 3, 4BL 공동주택 신축공사 지붕 PC공사	보성 / 정연 / 한양
평택 전자 P4 복합동 PIT(3SW)	삼성엔지니어링
평택 신촌지구 5블럭 PC공사	동문건설
화성항남 A1-1BL APT 지붕 PC공사	한양
여주 용봉리 물류창고	한양
이천시 수남리 지열 물류창고 PC공사	SR종합건설
평택 전자 P4 그린동 벤칭콘크리트	삼성엔지니어링
영북도시 6-3 M4 민간참여 공공주택 PC공사	계룡건설

그 외 다수

현장사진

영덕 성내지구

영덕 성내지구 우수저류조 설치공사 / 12,000㎡ / 발주처 : 경상북도 영덕군



고흥 축정지구

고흥 축정지구 우수저류시설 설치공사 / 4,500㎡ / 발주처 : 전라남도 고흥군



현장사진

부산 남구 용호로

부산 남구 용호로 일원 침수 피해 개선 복구공사 / 6,000㎡ / 발주처 : 부산광역시 남구



양산 덕계지구

양산 덕계지구 우수저류 설치사업 / 8,500㎡ / 발주처 : 경상남도 양산시



현장사진

완도 노화 이포

완도 노화 이포 재해위험지구 우수저류조 설치사업 / 5,000㎡ / 발주처 : 전라남도 완도군

① PC 벽체 타설



② PC 부재 설치



③ PC 슬래브 설치



④ 토핑콘크리트 타설



익산 1지구

익산 1지구 우수저류시설 / 23,500㎡ / 발주처 : 전라북도 익산시

① PC 벽체 설치



② PC 슬래브 설치



③ 토핑콘크리트 타설



④ 외부 전경



현장사진

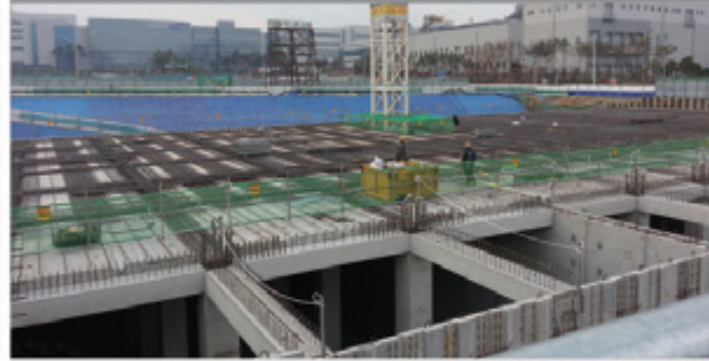
탕정D.C2 일반산업단지

탕정D.C2 일반산업단지 폐수종말처리 7단계 / 265,000㎡ / 발주처 : 삼성전자㈜

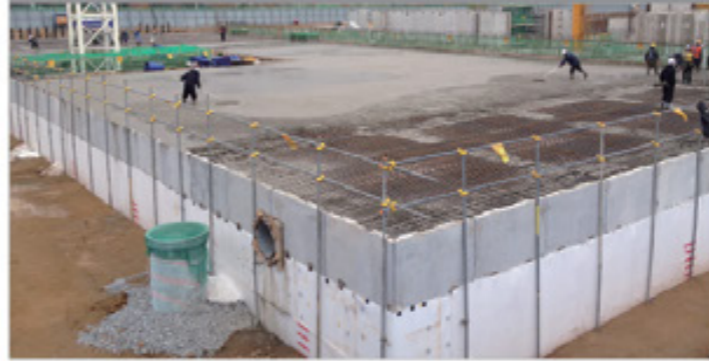
① PC 벽체 설치



② PC 슬래브 설치



③ 토핑콘크리트 타설



④ 현장 전경



해남 회원산단

해남 회원산단 배수지 건설공사 / 4,800㎡ / 발주처 : 전라남도 해남군

① PC 부재 설치



② PC 부재 설치



③ 토핑콘크리트 타설



④ 외부 전경



현장사진

광양시 중마지구

광양시 중마지구 저류시설 설치사업 / 13,000㎡ / 발주처 : 전라남도 광양시

① PC 부재 설치



② PC 슬래브 설치



화성사업장 S3-B라인

화성사업장 S3-B라인 신축공사 연결공동구 / 9,500㎡ / 발주처 : 삼성전자주

① PC 벽체 설치(FAB동)



② PC 슬래브 설치(그린3동)



시흥계곡 빗물저류조

시흥계곡 빗물저류조 / 24,000㎡ / 발주처 : 서울특별시 금천구

① PC 슬래브 설치



② 내부 전경



현장사진

목포 상동

목포 상동 초기우수처리시설 설치사업 / 11,000㎡ / 발주처 : 전라남도 목포시

① PC 부재 설치



② PC 부재 설치



③ 토핑콘크리트 타설



④ 현장 전경



울산 우정지구

울산 우정지구 우수저류시설 설치사업(약사천, 복사천) / 39,000㎡ / 울산광역시 도시공사

① PC 기둥 설치(복사천)



② PC 부재 설치(복사천)



③ PC 부재 설치(약사천)



④ PC 부재 설치(약사천)



현장사진

군포 양지공원

군포 양지공원 내 저류지 겸 지하주차장 건립공사 / 28,000㎡ / 발주처: 경기도 군포시

① PC 부재 설치(지하2층)



② PC 슬래브 설치(지하2층)



③ PC 부재 설치(지하1층)



④ 내부 전경(지하주차장)



철원 와수지구

철원 와수지구 우수저류시설 설치사업 / 13,000㎡ / 발주처: 강원도 철원군

① PC 벽체 설치



② PC 부재 설치



③ PC 슬래브 설치



④ 토핑콘크리트 타설



현장사진

성남 초기우수

성남 초기우수(CSOs) 저감시설 / 30,000㎡ / 발주처: 성남시 맑은물관리사업소

① 기초콘크리트 타설



② PC 벽체 설치



③ PC 부재 설치



④ 내부 전경



전자수원

전자수원 정수장 개선공사 / 65,000㎡ / 발주처: 삼성전자(주)

① PC 기둥 설치



② PC 벽체 설치



③ PC 거더 설치



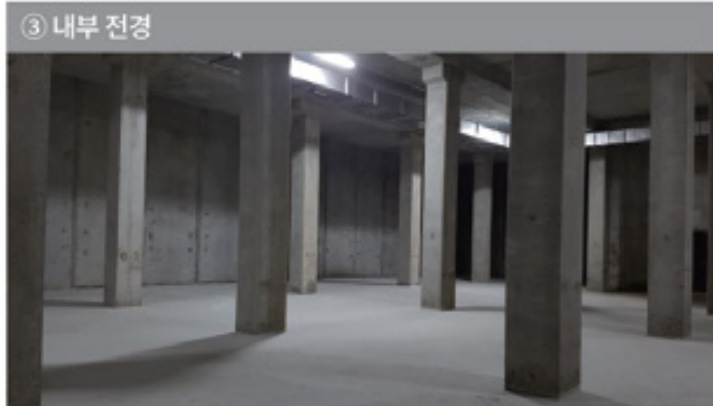
④ PC 슬래브 설치



현장사진

청주 개신지구

청주 개신지구 우수저류시설 설치사업 / 13,700㎡ / 발주처 : 충청북도 청주시



정읍 연지지구

정읍 연지지구 우수저류시설 설치사업 / 9,400㎡ / 발주처 : 전라북도 정읍시



현장사진

구미 공단지구

구미 공단지구 우수저류시설 설치사업 / 40,000㎡ / 발주처 : 경상북도 구미시



화성 남양뉴타운

화성 남양뉴타운 배수지 중실공사 / 14,500㎡ / 발주처 : 한국토지주택공사





현장사진

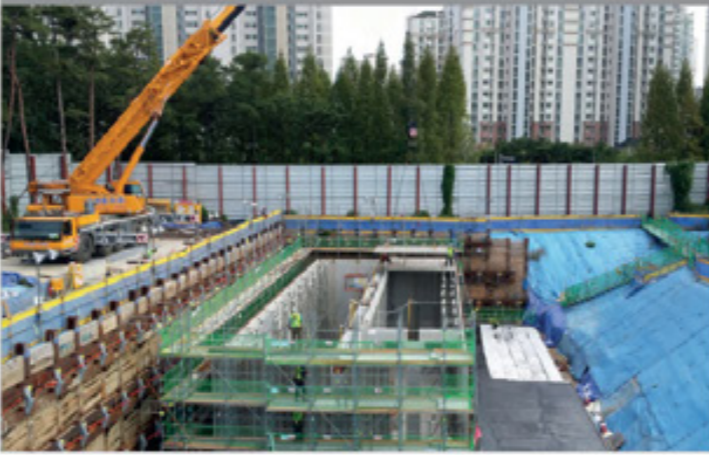
화성사업장 S3-E라인

화성사업장 S3-E라인 신축공사 우수분리조 / 9,000㎡ / 발주처 : 삼성전자㈜

① PC 벽체 설치



② PC 슬래브 설치



창원 내동지구

창원 내동지구 우수저류시설 설치사업 / 36,000㎡ / 발주처 : 경상남도 창원시

① PC 부재 설치



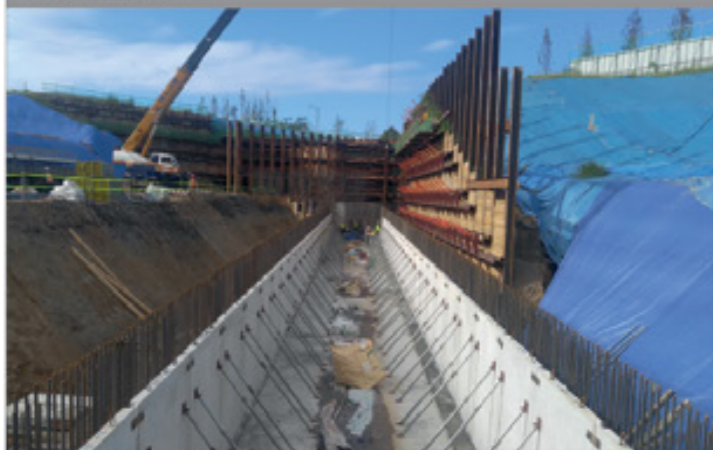
② PC 슬래브 설치



P-PROFECT

P-PROFECT 삼성 구내 공동구 / 5,000㎡ / 발주처 : 에어프로덕츠코리아(주)

① PC 벽체 설치



② PC 슬래브 설치



현장사진

홍성 옥계

홍성 옥계 자연재해 위험지구 정비사업 우수저류시설 / 4,000㎡ / 발주처 : 충청남도 홍성군

① PC 부재 설치



② PC 부재 설치



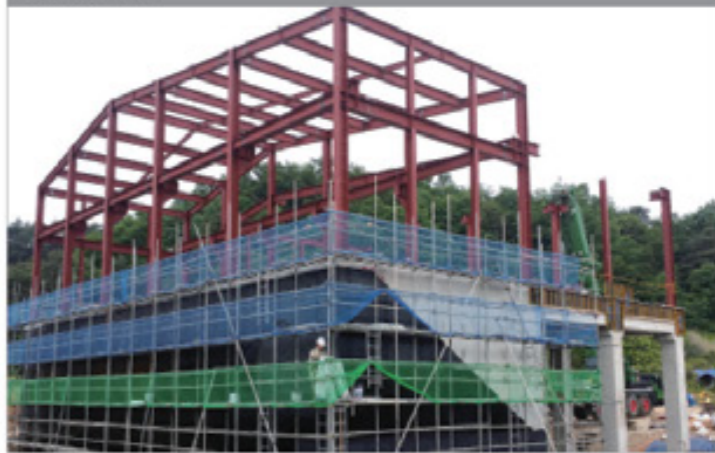
상주1지구

상주1지구 농촌용수 이용체계 재편사업 / 8,000㎡ / 발주처 : 한국농어촌공사

① PC 부재 설치



② 현장 전경



의왕 장안지구

의왕 장안지구 부지조성공사 / 10,000㎡ / 발주처 : 대우건설

① PC 거더 설치



② 내부 전경



현장사진

임당역세권

임당역세권 도시개발사업 저류시설공사 / 25,000㎡ / 발주처 : 경상북도개발공사

① PC 부재 설치



② PC 슬래브 설치



영월 범흥

영월 범흥 소규모공공하수도 정비공사 / 915㎡ / 발주처 : 강원도 영월군

① PC 벽체 설치



② 토핑콘크리트 타설



김포 걸포3지구

김포 걸포3지구 도시개발사업 저류조공사 / 2,000㎡ / 발주처 : 운영건설

① PC 벽체 설치



② PC 슬래브 설치



현장사진

보령댐

보령댐 도수로 건설공사(취수장, 제1가압장) / 7,500㎡ / 발주처 : 수자원공사

① PC 부재 설치



② PC 부재 설치



③ PC 거더 설치



④ 현장 전경



청주 Hynix

청주 Hynix M15 FAB/CUB Project / 75,000㎡ / 발주처 : SK건설(주)

① PC 벽체 설치



② PC 부재 설치



③ PC 부재 설치



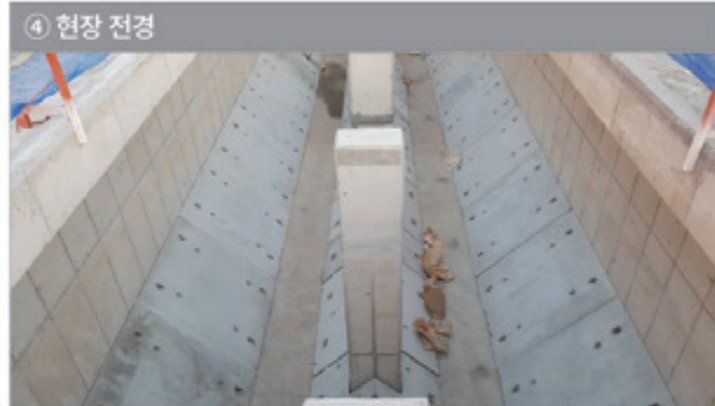
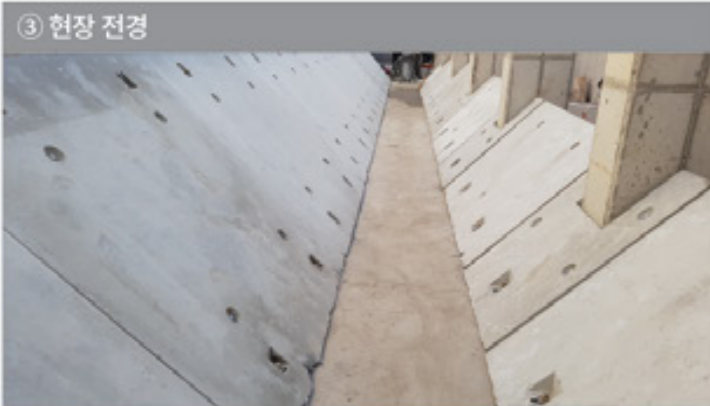
④ 내부 전경



현장사진

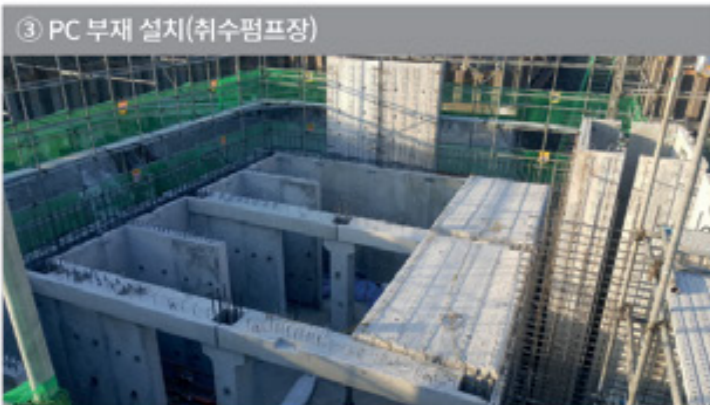
청주 Hynix경사벽

청주 Hynix M15 현치 PC제작(경사벽) / 발주처 : SK건설(주)



금호강계동

금호강계동 광역상수도 비상공급시설 건설공사 / 12,100㎡ / 발주처 : 금호산업



현장사진

경북도청신도시

경북도청신도시 건설사업(2단계) 조성공사 중 저류조1,2 구조물공사 / 58,500㎡ / 발주처 : 경상북도개발공사



오산 권동천

오산 권동천 생태하천 복원사업 / 20,000㎡ / 발주처 : 경기도 오산시



현장사진

남계2

남계2 우수저류시설 설치사업 / 11,000㎡ / 발주처 : 전라북도 순창군



서울시립대학교

서울시립대학교 빗물저류조 설치공사 / 4,000㎡ / 발주처 : 서울특별시 동대문구



부산 광안리해수욕장

부산 광안리해수욕장 비점오염저감사업 / 5,000㎡ / 발주처 : 부산 수영구



현장사진

광주역세권

광주역세권 도시개발사업 부지조성공사 / 13,000㎡ / 발주처 : 경기도시공사



용인 일반산업단지

용인 Packaging Design 일반산업단지 조성공사 / 6,000㎡ / 발주처 : 강산건설



현장사진

이천 하이닉스 공동구

이천 하이닉스 개착식 공동구(All PC, DHP) / 발주처 : SK건설(주)

① PC 내벽 설치



② ALL-PC(L형) 설치



③ 내부 전경



④ 외부 전경



이천 하이닉스 비개착 공동구

이천 하이닉스 M16 PH-1 PJT 비개착 공동구 / 발주처 : SK하이닉스

① 공장야적



② PC 부재 시공(프론트잭킹 공법)



③ PC 부재 시공(프론트잭킹 공법)



④ 내부 전경



현장사진

제3공장

제3공장 부지조성공사 중 저류조공사 / 3,900㎡ / 발주처 : 한전원자력연료

① 기초 설치(벽체부 상세)



② PC 기둥 설치(무수축 주입)



③ PC 슬래브 설치



④ 토폰크리트 타설



시화MTV거북섬

시화MTV거북섬 해양레저 공동구, 서프코브기게설 설치공사 / 12,600㎡ / 발주처 : (주)웨이브파크

① PC 벽체 설치



② PC 부재 설치



③ PC 부재 설치



④ 현장 전경



현장사진

SK 고성화정제

SK고성화정제설비 제어실 / 1,200㎡ / 발주처 : SK건설(주)

① PC 벽체 설치



② PC 거더 설치



서울 고덕강일

서울 고덕강일 공공주택지구 PC저류조 설치공사 / 20,000㎡ / 발주처 : 서울주택도시공사(SH공사)

① PC 부재 설치



② 현장 전경



영덕지구

영덕지구 재해복구사업 배수펌프장 / 5,000㎡ / 발주처 : 경상북도 영덕군

① PC 벽체 설치



② PC 슬래브 설치



현장사진

수원 대유평지구

수원 대유평지구 구조물공사(지하차도) / B(27m) / L(170m) / 발주처 : (주)대우건설

① PC 부재 설치



② 내부 전경



고성 발전소

고성 발전소 탈황 설비 WWT 더블월 POND공사 / 12,700㎡ / 발주처 : 한진중공업

① PC 벽체 설치



② PC 벽체 설치



SK하이닉스

SK하이닉스 M16 PH-2 W12b Project / 460,000㎡ / 발주처 : SK건설(주)

① PC 부재 설치



② PC 부재 설치



현장사진

여수 돌산읍

여수 돌산읍 우두리 하수도 중점관리지역 정비사업 / 15,700㎡ / 발주처: 여주시

① 부재반입 및 PC 기둥 설치



② PC 벽체 설치



③ PC 슬래브 설치



④ 내부 전경



평택 고덕

평택 고덕 폐수종말처리시설(2단계) 건설공사 PC구조물공사 / 86,400㎡ / 발주처: 코오롱글로벌

① PC 벽체 설치



② PC 벽체 설치



③ PC 슬래브 설치



④ 현장 전경



현장사진

안산 신길

안산 신길 스마트스퀘어 지식정보센터 / 발주처: 삼표피앤씨

① PC 부재 설치



② PC 부재 설치



③ PC 부재 설치



④ 현장 전경



인천 항동

인천 항동 7가 물류센터DTS 제작 및 납품 / 발주처: 한성피씨건설-동서피씨씨

① 현장 전경



② 현장 전경



③ 현장 전경



④ 현장 전경



현장사진

둔촌 주공

둔촌 주공 재건축 철근콘크리트공사-PC1공구 / 발주처: 현대건설



주지승 안성물류센터

주지승 안성물류센터 신축공사 / 발주처: 유선종합건설



현장사진

영종도 항공물류센터

영종도 항공물류센터 / 발주처: 동서피씨



광명 15R구역

광명 15R구역 재개발 정비현장 중 지하주차장 / 발주처: 동서피씨



한국 로지스폴

한국 로지스폴 인천신항 물류센터 / 발주처: 원광건설





현장사진

의정부 고산지구

의정부 고산지구 C3 공동주택 현장 / 발주처: 보성산업

① PC 기둥 설치



② PC 거더 설치



③ PC 슬래브 설치



④ PC 부재 설치



의정부 고산지구

의정부 고산지구 C4 공동주택 현장 / 발주처: 한양

① PC 기둥 설치



② PC 거더 설치



③ PC 슬래브 설치



④ PC 부재 설치



현장사진

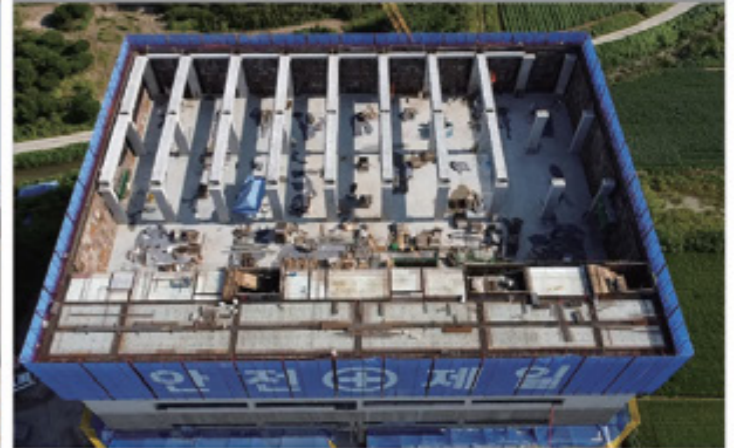
청주 보림

청주 보림 로지스틱스 냉동창고 / 발주처: 도성건설

① PC 기둥 설치



② 현장 전경



평택 전자 P3 그린동

평택 전자 P3 그린동 신축공사 / 발주처: 삼성엔지니어링

① PC 기둥 설치



② 현장 전경



평택 전자 P3 복합동

평택 전자 P3 복합동 신축공사 / 발주처: 삼성엔지니어링

① PC 부재 설치



② PC 부재 설치



현장사진

SK이천 스마트센터

SK이천 스마트센터 WWT/Ware House PC설치공사 / 발주처 : SK건설(주)

① PC 벽체 설치



② PC 벽체 설치



③ PC 거더 설치



④ PC 슬래브 설치



평택 전자

평택 전자 P3 154kV 변전소 신축공사 / 발주처 : 삼성엔지니어링

① PC 부재 설치



② PC 부재 설치



③ PC 부재 설치



④ PC 부재 설치



현장사진

안성 보개면

안성 보개면 상삼리 물류창고 / 발주처 : 진성종합건설

① PC 기둥 설치



② PC 거더 설치



③ PC 부재 설치



④ PC 부재 설치



대구 동보약품

대구 동보약품 물류창고 / 발주처 : 미도종합건설

① PC 기둥 설치



② PC 거더 설치



③ PC 슬래브 설치



④ PC 부재 설치



현장사진

김포 TR벽체

김포 열병합 발전소 TR벽체 PC공사 현장 / 발주처: 태화엔지니어링

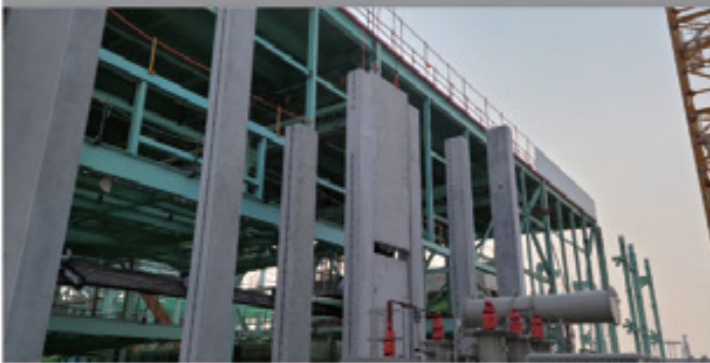
① PC 부재 설치



② PC 부재 설치



③ PC 부재 설치



④ PC 부재 설치



김포 롤링타워

김포 열병합 발전소 롤링타워 PC공사 현장 / 발주처: 태화엔지니어링

① PC거더, 빔 설치



② PC거더, 빔 설치



③ PC거더, 빔 설치



④ 현장 전경



현장사진

평택 신촌지구

평택 신촌지구 5블럭 PC공사 / 발주처: 동문건설

① PC 기둥 설치



② PC 거더 설치



③ PC 거더 설치



④ PC 슬래브 설치



평택 전자 P4 그린동

평택 전자 P4 그린동 벤칭콘크리트 / 발주처: 삼성엔지니어링

① PC 부재 설치



② 벤칭콘크리트 설치



③ 벤칭콘크리트 설치



④ 벤칭콘크리트 설치





# PC에 대한 Total Solution을 제공합니다.

구조물 설계나 시공 시 고민되는 부분이 있습니까?  
예산, 공기, 품질, 안전, 기술 등 문제가 있을 시 저희에게 연락 주십시오.  
문제 해결을 위한 최적의 해법 제시를 위해 최선을 다하겠습니다.



DHP SYSTEM (PC+RC복합공법)		
우수저류조	물류창고	PC옹벽
하수-폐수처리장	지하차도	아치터널
정수장	지하주차장	방음벽기초
배수지	풍도슬래브	잔교
자원순환센터	공동구	육상조형물

## 인증사항



「 No.1 Precast Concrete 」



14057 경기도 안양시 동안구 별말로 126 (관양동 1802) 오비즈타워 2909호  
TEL : 031-420-1590, 070-4618-2970 | FAX : 031-450-3596 | Email : kcipc@naver.com  
<http://www.kcipc.co.kr>

---

괴산 : 충북 괴산군 칠성면 문율 3길  
원주 : 강원 원주시 호저면 관학로 157  
음성 : 충북 음성군 갑곡면 문촌리 1006  
충주 : 충북 충주시 신니면 덕고개로 209